

城镇污水排入排水管网许可核发

事项编码：11620000599533355Y300011701500001

受理机构	兰州新区城乡建设和交通管理局	实施编码	11620000599533355Y3000117015000
服务对象	自然人,企业法人,事业法人,社会组织法人,非法人企业,行政机关,其他组织	办件类型	承诺件
法定办结时限	20个工作日	承诺办结时限	3个工作日
办理地点	兰州新区中川商务中心3号楼政务服务中心建设交通局12号窗口		查看地图
办理时间	工作日：9:00-12:00, 13:00-17:00, 法定节假日除外, 网上可正常提交, 节后办理		
咨询方式	电话： 0931-8257522 地址： 兰州新区中川商务中心1号楼建设交通局505室 网址： 无		
监督投诉方式	电话： 0931-8259428 地址： 兰州新区中川商务中心1号楼建设交通局523室 网址： 无		

基本信息

事项类型	行政许可	服务对象	自然人,企业法人,事业法人,社会组织法人,非法人企业,行政机关,其他组织	办件类型	承诺件
到场次数	0	必须现场办理原因说明	无	权力来源	法定本级行使
承诺时限	3	法定时限	20	行使层级	市级/隶属
承诺办结时限说明	无				
法定办结时限说明	《城镇污水排入排水管网许可管理办法》第六条 排水户向所在地城镇排水主管部门申请领取排水许可证。城镇排水主管部门应当自受理申请之日起20日内作出决定。集中管理的建筑或者单位内有多个排水户的,可以由产权单位或者其委托的物业服务企业统一申请领取排水许可证,并由领证单位对排水户的排水行为负责。各类施工作业需要排水的,由建设单位申请领取排水许可证。				
特别程序	无				
实施主体	兰州新区城乡建设和交通管理局	实施主体性质	法定机关	申办主体	自然人,企业法人,事业法人,社会组织法人,非法人企业,行政机关,其他组织
委托部门	无	联办机构	无	网办深度	
事项状态	1	咨询电话	电话： 0931-8257522	投诉电话	电话： 0931-8259428
办理地点	兰州新区中川商务中心3号楼政务服务中心建设交通局12号窗口				查看地图
办理时间	工作日：9:00-12:00, 13:00-17:00, 法定节假日除外, 网上可正常提交, 节后办理				
是否支持自助终端办理	无	是否进驻大厅	是	是否支持网上支付	不支持
自然人主题分类	准营准办	法人主题分类	准营准办		
中介服务事项名称	无				
办事信息					
是否网办	可网上办理	办理形式	窗口办理, 网上办理, 快递申请	通办范围	无
是否支持预约	无				

办理	编码代码			
基本编码	000117015000	实施主体编码	11620000599533355Y	
实施编码	11620000599533355Y3000117015000	业务办理编码	11620000599533355Y300011701500001	
结果信息				
审批结果类型	证照	审批结果名称	城镇污水排入排水管网许可证	是否支持物流快递 不支持物流快递
审批结果样本				

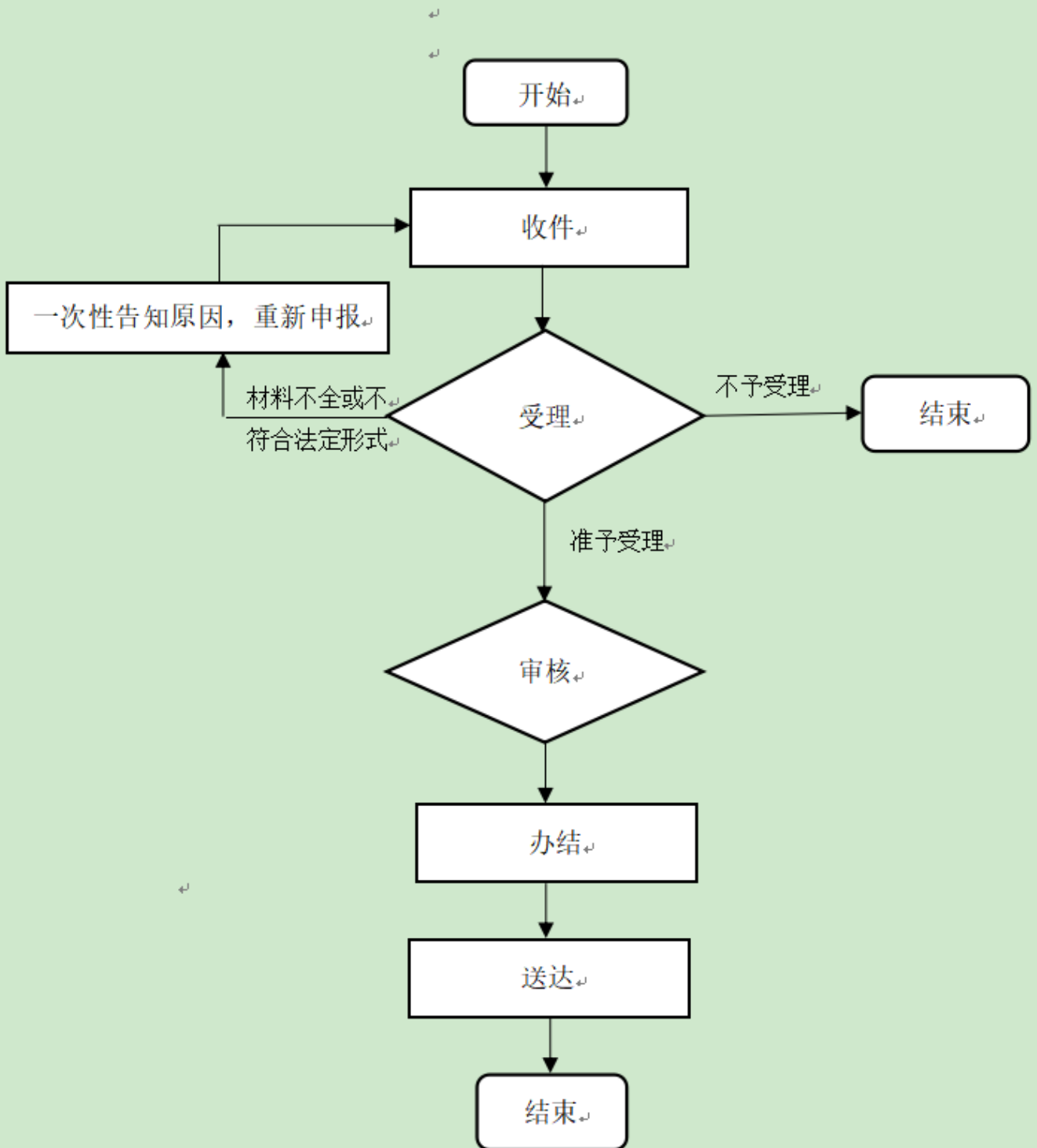
受理条件

《城镇排水与污水处理条例》第二十二条 排水户申请领取污水排入排水管网许可证应当具备下列条件：（一）排放口的设置符合城镇排水与污水处理规划的要求；（二）按照国家有关规定建设相应的预处理设施和水质、水量检测设施；（三）排放的污水符合国家或者地方规定的有关排放标准；（四）法律、法规规定的其他条件。符合前款规定条件的，由城镇排水主管部门核发污水排入排水管网许可证；具体办法由国务院住房城乡建设主管部门制定。《城镇排水与污水处理条例》第二十三条 排水户申请领取污水排入排水管网许可证应当具备下列条件：（一）排放口的设置符合城镇排水与污水处理规划的要求；（二）按照国家有关规定建设相应的预处理设施和水质、水量检测设施；（三）排放的污水符合国家或者地方规定的有关排放标准；（四）法律、法规规定的其他条件。符合前款规定条件的，由城镇排水主管部门核发污水排入排水管网许可证；具体办法由国务院住房城乡建设主管部门制定。

申报材料

序号	材料名称	来源渠道	材料类型	材料形式	材料份数	材料必要性	材料下载	材料规格	填报须知	受理标准	要求提供材料的依据	备注
1	企业法人身份证或委托代理人身份证及委托书	申请人自备	原件和复印件	纸质和电子	1	必要		A4	法定代表人本人办理须携带本人身份证、委托他人办理的须携带委托书及委托代理人身份证。	暂无	法律、法规、规章、文件对材料均无具体规定，按照最简原则确定必要材料。	无
2	城镇污水排入排水管网许可申请表	申请人自备	原件和复印件	纸质和电子	1	必要	example1eb1966cc6-4530-46fa-a71c-2f584c5fc0d5.doc	A4	严格按照要求进行填写	填写完整、规范、清晰	《城镇污水排入排水管网许可管理办法》（2017年1月22日住房和城乡建设部令第21号发布，自2017年3月1日起施行）第七条申请领取排水许可证，应当如实提交下列材料： （一）排水许可申请表；	无
3	排水户内部排水管网、专用检测井、污水排放口位置和口径的图纸及说明	申请人自备	原件或复印件	纸质或电子	1	必要		根据图纸实际尺寸，不作要求	排水户内部排水管网、专用检测井、污水排放口位置和口径准确、清晰，翔实。	是否加盖公章	《城镇污水排入排水管网许可管理办法》（2017年1月22日住房和城乡建设部令第21号发布，自2017年3月1日起施行）第七条申请领取排水许可证，应当如实提交下列材料： （二）排水户内部排水管网、专用检测井、污水排放口位置和口径的图纸及说明等材料；	无
4	按规定建设污水预处理设施	申请人自备	原件或复印件	纸质或电子	1	必要		A4	按规定建设污水预处理设施的有关材料	清晰、完整、规范	《城镇污水排入排水管网许可管理办法》（2017年1月22日住房和城乡建设部令第21号发布	无

污水排入排水管网许可证核发业务经办流程图



常见问题

1 问：该事项暂无常见问题
答：该事项暂无常见问题